

The logo for GoodsForecast features the word "Goods" in white text on a dark grey trapezoidal background, and the word "Forecast" in white text on a blue trapezoidal background. The two shapes are positioned side-by-side, with the blue shape being taller and wider than the grey one, creating an overall upward-sloping effect.

GoodsForecast

Прогнозирование и оптимизация

Группа компаний

Наука на службе бизнеса

Группа компаний Forecsys

Основана в 2000 году на базе
Вычислительного Центра РАН

Неоднократный победитель конкурсов
точности прогнозирования

Более 25% сотрудников имеют научные
степени и звания



В группу компаний входят:



Группа компаний Forecsys состоит
в основном из выпускников
МФТИ и МГУ

Компания GoodsForecast

С 2004 года на рынке прогнозирования и оптимизации для производственных и торговых предприятий

Компания обладает уникальными математическими алгоритмами и компетенциями по постановке и решению реальных бизнес-задач

Мы ориентированы на долгосрочное сотрудничество и совместное развитие поставляемых продуктов



GoodsForecast является резидентом фонда «Сколково»

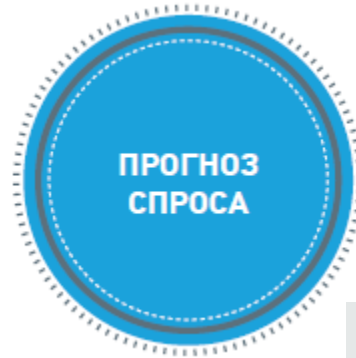
Решаемые задачи и инструментарий

Оптимизация рабочего расписания сотрудников

Оптимизация запасов сырья и материалов

Прогнозирование эффектов промо-акций

Оптимизация расписания поставок



Оптимизация планирования продаж

Оптимизация запасов готовой продукции

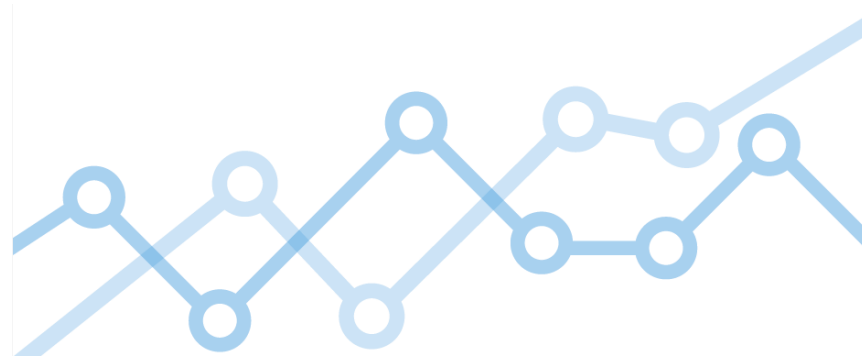
Оптимизация производства




Аналитика представленности товаров на полках



- Статистический анализ
- Анализ временных рядов
- Регрессионные модели
- Оптимизационные модели
- Сценарный анализ
- Причинно-следственный анализ

Прогнозирование спроса



-  Пред- и постобработка данных
-  Автоматический учет праздников и промо-акций
-  Автоматический выбор наилучшего алгоритма прогнозирования
-  Автоматическое определение профилей недельной и годовой сезонности
-  Автоматическая настройка и самообучение моделей
-  Оценка распределения спроса для поддержания заданного уровня сервиса
-  Использование групповой сезонности
-  Фильтрация выбросов и периодов дефицита

Индустрии



Производство

Прогнозирование спроса и планирование продаж

Планирование производства и закупок

Оптимальное нормирование запасов готовой продукции, а также сырья и материалов

Оптимизация расписания работы производственных смен, оптимизация рецептуры



Дистрибьюция

Прогнозирование спроса и планирование продаж

Оптимизация сводных заказов поставщикам и расписания поставок

Нормирование и пополнение запасов на складах

Оптимизация расписания поставок



Ритейл

Прогнозирование спроса и планирование продаж

Согласованное управление запасами на складах и в торговых точках, автозаказ

Оптимизация рабочего расписания кассиров

Анализ упущенных продаж и представленности товаров

Продукты



GoodsForecast.Planning

Планирование продаж и операций



GoodsForecast.Replenishment

Управление товарными запасами



GoodsForecast.Scheduling

Оптимизация расписания и рецептуры производства



GoodsForecast.OSA

Аналитика упущенных продаж

GoodsForecast.Planning

Планирование продаж и операций (S&OP)



Функциональность

- Передовые методы прогнозирования
- Реализация рабочего процесса
- Хранение версий планов
- Удобные инструменты согласования
- Разграничение прав доступа



На кого ориентировано



Производство



Дистрибьюция

GoodsForecast.Planning



«Балтика» - одна из самых крупных компаний в России в сфере производства товаров народного потребления. По исследованию AC Nielsen (2013) «Балтика» является лидером российского рынка пива с долей более 38 %.

Сотрудничество компаний началось в 2007 году с внедрения системы прогнозирования продаж для департамента маркетинга.

За прошедшие годы внедрение системы GoodsForecast было значительно расширено и в настоящий момент покрывает практически все области прогнозирования продаж:

- Прогнозирование для оптимизации логистики и производства;
- Прогнозирование и планирование продаж на уровне руководства компании;
- Формирование норм запасов на складах дистрибьюторов.

В 2016 году начато тиражирование системы GoodsForecast на дочерние компании Балтики в Белоруссии, Украине, Казахстане и Азербайджане.



Повышение точности
прогнозирования на 20%



Сокращение трудозатрат процесса
планирования в 4 раза

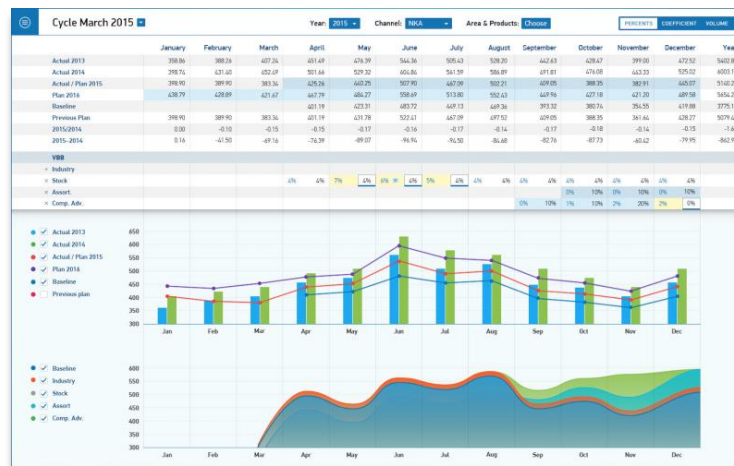
GoodsForecast.Planning



Philip Morris International – один из ведущих производителей табачной продукции в мире. Доля PMI по исследованиям AC Nielsen (2014) на российском рынке составляет 27,1%. Основные марки: «Союз Аполлон», Bond Street, Chesterfield, L&M, Marlboro, Muratti, Next, «Оптима», Parliament, EVE, Virginia S.

В 2014 году компания GoodsForecast выиграла тендер на проект поставки системы прогнозирования и планирования продаж.

Проект стартовал в начале 2015 года, в настоящее время система находится в промышленной эксплуатации, сейчас системой пользуются порядка 50 пользователей, планируется дальнейшее развитие функционала продукта.



Автоматическое прогнозирование продаж на 18 месяцев вперед



Набор внешних факторов для корректировки прогнозов («volume building blocks», VBB)



Гибкое управление настройками процесса согласования планов («Workflow»)

GoodsForecast.Replenishment

Управление товарными запасами и автозаказ



Функциональность

- Автоматическое формирование заказа
- Оптимизация сводных заказов поставщикам
- Оценка эффектов промо-акций
- Оптимизация расписания поставок
- Аналитика и оповещения



На кого ориентировано



Ритейл



Дистрибьюция



Производство



ПРОГРЕСС
Акционерное Общество



ПЕРЕКРЕСТОК

СВЯЗНОЙ



GoodsForecast.Replenishment



Группа компаний «Лама» успешно работает на рынке продовольственных товаров Томска уже более 20 лет и является крупнейшей розничной сетью в городе. Группа компаний занимает 26.8% рынка FMCG Томска с 51 магазинами различных форматов – гипермаркеты, супермаркеты, магазины у дома. Годовой оборот «Ламы» составляет более 10 млрд. рублей.

Сотрудничество компаний началось в 2008 году с внедрения системы прогнозирования спроса и управления запасами GoodsForecast (на тот момент Goods4Cast).

Проект был успешно реализован. Начиная с 2009 года система успешно эксплуатируется во всех магазинах и РЦ компании «Лама». Более 70% ассортимента товаров управляются полностью на основании заказов системы GoodsForecast (сотрудники сети не имеют права вносить изменения в рассчитанные заказы).

Основной функциональностью системы является автозаказ в магазины, автозаказ на распределительный центр и планирование закупок для резервирования товара у поставщика.

В 2017 году идет проект расширения функционала и модулей системы.



Снижение уровня
товарных запасов
на 9%

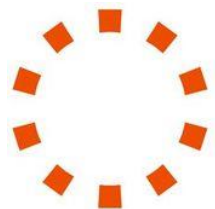


Повышение
представленности
товаров с 87% до 97%



Повышение
оборота на
4,18%

GoodsForecast.Replenishment



ЦЕНТРАЛЬНАЯ
ДИСТРИБЬЮТОРСКАЯ
КОМПАНИЯ

Центральная Дистрибьюторская Компания является одним из крупнейших дистрибьюторов Procter&Gamble и Nestle в России. Помимо P&G и Nestle, ЦДК работает с несколькими другими известными мировыми и отечественными производителями, всего в дистрибьюторском портфеле компании более 100 известных торговых марок.

Сотрудничество компаний началось в 2014 году заключением договора на внедрение системы управления запасами GoodsForecast. Одним из критериев выбора поставщика стала возможность кастомизации системы под конкретного заказчика. В настоящий момент система запущена в промышленную эксплуатацию. На 2017 г. планируется расширение функционала системы.

12 филиалов

13 поставщиков

7 000 товарных наименований

18 000 клиентов

3 РЦ

20 точек отгрузки

35 000 товародвижений в день

20 пользователей системы



Снижение уровня товарных запасов на **35%**



Улучшение оборачиваемости по всем товарным запасам на **32%**

GoodsForecast.Replenishment



Крупнейший в России мультиканальный ритейлер федерального масштаба, 3 000 магазинов которого ежедневно посещают более 1,7 млн человек.

В январе 2007 года по итогам тендера ЗАО «Связной» выбрал компанию Forecsys в качестве поставщика системы прогнозирования спроса.

Для выбора поставщика системы прогнозирования спроса среди ведущих российских и международных ИТ-компаний был проведен конкурс точности прогнозов. Ежедневно 5 компаний-участников давали свои прогнозы спроса на ассортимент каждой из 10 торговых точек, выделенных для проведения конкурса. Когда была накоплена двухнедельная статистика прогнозов участников, «Связной» сравнил их с реальными продажами товаров и выбрал систему прогнозирования спроса GoodsForecast от Forecsys.

Осенью 2007 года система прогнозирования спроса была введена в промышленную эксплуатацию на всех (1600) торговых точках сети Заказчика.



Лучший ИТ-проект CNews AWARDS 2008
в номинации «Модернизация торговли»

GoodsForecast.Scheduling

Оптимизация расписания и рецептуры производства



Функциональность

- Планирование объемов производства
- Планирование расписания работы линий
- Оценка оптимального уровня запаса
- Оценка оптимального уровня сервиса
- Прогнозирование спроса и учет предзаказов

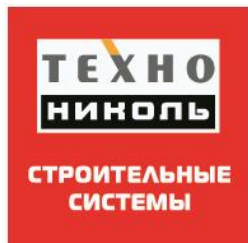


На кого ориентировано



Производство

GoodsForecast.Scheduling

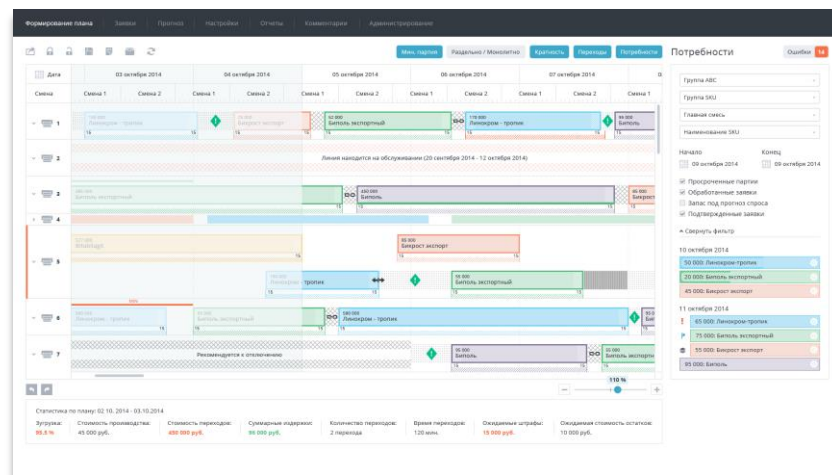


Группа компаний «ТехноНИКОЛЬ» является мировым лидером в производстве материалов на основе битума. Оборот группы компаний в 2014 году составил 69 млрд. руб. Более 40 заводов в России, СНГ и Западной Европе производят строительные материалы, поставляющиеся в 70 стран мира. На заводах «ТехноНИКОЛЬ» трудятся более 6 000 сотрудников.

Сотрудничество компаний началось в 2013 году с проведения пилотного проекта по оптимизации расписания производства.

Внедрение системы GoodsForecast началось в 2014 году. В настоящий момент завершены работы по настройке системы.

Проект находится в стадии запуска в опытную эксплуатацию на заводах компании.



Снижение издержек на производство на 23,4% по результатам пилотного проекта



Потенциальная централизация планирования производства на заводах компании

GoodsForecast.OSA

Аналитика упущенных продаж



Функциональность

- Точная диагностика времени и объема дефицита в рублях и штуках
- Определение причин дефицита. Кто виноват – поставщик, автозаказ или мерчендайзеры.
- Рекомендации для точечных инвентаризаций
- Сравнение показателей в различных разрезах



На кого ориентировано



Ритейл



Производство

GoodsForecast.OSA

ОКЕЙ

Сеть гипермаркетов «О`Кей» входит в Топ-10 российских ритейлеров. Более 100 торговых комплексов сети открыты в 27 крупнейших городах России.

Сотрудничество компаний началось в 2014 году с пилота по выявлению случаев отсутствия товаров на полках магазинов по данным чековых лент.

По его результатам было принято решение об отказе от используемой системы отчетности OSA (решение от мирового лидера, американской компании RSi) и перейти на использование GoodsForecast.OSA.

Система запущена в промышленную эксплуатацию с марта 2015 года.

Магазин: ГМ Москва Ростокينو
Дата отчета: 15.10.2015

Общие результаты магазина по категориям

| Названия категории | Нап. % 15.10 | Разница к магазину | Измен за неделю | Нап. по Ассорта % | Кол-во SKU с остатками по 02.10 | Недироп. продаж ил. | Недироп. продаж руб. | 10.10 | | | | | Итого | Ил. пред неделю | К-во сей сет | |
|--|--------------|--------------------|-----------------|-------------------|---------------------------------|---------------------|----------------------|-------|-------|-------|-------|-------|-------|-----------------|--------------|-------|
| | | | | | | | | 10.10 | 12.10 | 11.10 | 10.10 | 09.10 | | | | |
| 130 Молочные продукты | 94.0% | -2.1% | 0.0% | 82.5% | 237 | 710 | 20427 | 83.2% | 82.8% | 91.1% | 97.4% | 97.5% | 96.2% | 95.7% | -0.6% | 2.7% |
| 210 Кондитерские изделия | 92.2% | -0.3% | 4.8% | 73.0% | 450 | 447 | 31302 | 88.4% | 87.9% | 85.9% | 94.9% | 95.2% | 91.1% | 91.9% | -1.9% | 1.0% |
| 270 Гигиена | 86.0% | -6.1% | -1.0% | 69.3% | 176 | 369 | 19750 | 82.7% | 83.8% | 82.6% | 91.6% | 94.1% | 90.6% | 88.6% | -0.8% | -0.8% |
| 390 Бюджетная | 83.1% | -8.4% | 3.9% | 71.9% | 969 | 338 | 26641 | 81.0% | 83.3% | 83.6% | 92.4% | 92.4% | 94.6% | 87.4% | -0.1% | 1.5% |
| 190 Консервация | 81.9% | -10.7% | 11.2% | 79.7% | 192 | 318 | 31370 | 77.3% | 74.4% | 71.0% | 86.8% | 88.8% | 12.8% | 80.4% | -4.5% | -4.2% |
| 220 Напитки | 80.7% | 1.2% | 5.4% | 80.0% | 137 | 258 | 10948 | 91.7% | 89.4% | 88.0% | 94.8% | 95.9% | 90.1% | 92.6% | -0.1% | 4.2% |
| 140 Специи | 82.9% | 3.4% | 3.6% | 71.5% | 81 | 241 | 12672 | 90.1% | 89.6% | 87.8% | 91.9% | 94.6% | 91.5% | 91.6% | -0.6% | -0.8% |
| 210 Бюджетная линия | 85.6% | -7.1% | 11.1% | 72.4% | 390 | 240 | 30670 | 81.7% | 80.8% | 77.8% | 90.4% | 91.2% | 81.7% | 85.6% | 0.3% | 0.8% |
| 170 Сахары | 91.9% | -0.6% | 7.9% | 80.5% | 129 | 198 | 19172 | 88.6% | 86.6% | 86.0% | 93.7% | 94.6% | 88.4% | 90.9% | 0.9% | 1.0% |
| 140 Кондитерские изделия и прочие кондитерские | 88.6% | -4.1% | 9.6% | 79.0% | 189 | 198 | 42102 | 85.6% | 82.8% | 79.4% | 91.1% | 91.7% | 82.7% | 86.9% | -0.1% | -0.8% |
| 180 Фрукты, ягоды | 89.4% | 0.8% | -0.8% | 81.0% | 64 | 190 | 13232 | 96.0% | 96.4% | 96.7% | 88.7% | 89.8% | 99.2% | 97.8% | -0.1% | 6.4% |
| 230 Алкоголь, крафты | 82.2% | -10.4% | 2.6% | 88.9% | 65 | 153 | 93893 | 72.8% | 69.6% | 60.8% | 76.6% | 84.3% | 83.6% | 77.3% | -0.1% | -0.8% |
| 220 Любительские изделия, поставщик | 93.2% | 0.7% | -2.6% | 65.1% | 121 | 149 | 4315 | 93.0% | 93.6% | 92.3% | 96.6% | 96.8% | 96.9% | 94.8% | 0.3% | -0.5% |
| 240 хлеб и кондитерские изделия, пекарни | 86.0% | 2.6% | 2.2% | 0.0% | 289 | 133 | 11817 | 89.6% | 89.6% | 92.0% | 87.3% | 88.0% | 86.9% | 86.2% | 1.1% | -0.3% |
| 380 Кондитерия | 75.4% | -17.2% | 3.8% | 63.1% | 968 | 127 | 8042 | 77.9% | 78.1% | 67.6% | 81.6% | 80.6% | 68.9% | 76.5% | -7.3% | -6.8% |
| 110 Рыба и морепродукты охлажденные | 66.0% | -25.9% | -13.3% | 55.0% | 44 | 128 | 62712 | 66.2% | 64.8% | 73.4% | 88.9% | 93.9% | 93.2% | 82.4% | -0.8% | -4.8% |
| 280 Личный уход | 80.0% | -2.0% | 9.0% | 74.7% | 324 | 122 | 20820 | 85.6% | 87.6% | 87.4% | 95.0% | 93.9% | 87.1% | 90.9% | 4.7% | 3.7% |
| 190 Пищевые ингредиенты | 84.7% | 2.1% | 13.8% | 78.5% | 168 | 117 | 4092 | 90.9% | 86.0% | 83.0% | 90.3% | 91.7% | 87.2% | 88.4% | 3.3% | -2.8% |
| 200 Товары для животных | 86.2% | 3.8% | 0.6% | 84.6% | 79 | 116 | 8422 | 86.0% | 83.0% | 83.2% | 88.6% | 86.0% | 97.7% | 96.7% | -0.5% | 4.1% |
| 180 Продукты для детского питания | 80.1% | -2.4% | 6.4% | 79.3% | 121 | 110 | 3096 | 88.5% | 81.9% | 79.0% | 95.3% | 96.2% | 88.9% | 90.6% | 2.4% | 1.6% |
| 130 Сыры | 83.7% | 1.2% | 6.5% | 70.4% | 252 | 110 | 16551 | 91.0% | 86.7% | 84.3% | 93.6% | 94.7% | 91.2% | 91.7% | -0.7% | 2.7% |
| 240 Кулинария готовая | 89.7% | -2.8% | 6.8% | 80.6% | 268 | 104 | 11633 | 87.5% | 84.0% | 81.7% | 87.6% | 90.2% | 86.0% | 86.6% | -1.0% | -0.5% |
| 232 Вино и шампанское | 89.3% | -3.2% | 6.0% | 90.8% | 91 | 109 | 29116 | 84.9% | 81.2% | 76.9% | 90.4% | 93.6% | 88.4% | 88.3% | -0.1% | -0.5% |



Точная диагностика времени и объема дефицита



Определение причин дефицита



Облачный сервис с быстрым подключением

Контакты

Сергей Котик

Директор по развитию

m: +7 968 749-99-48

e: kotik@goodsforecast.com

s: [kot_serg9](#)



Оптимизация цепочек поставок

